

# Projet référence

## View One - Villeurbanne

Construction de 16 000m<sup>2</sup> de bureaux dernière génération.

### Description du projet

LOCALISATION > **Villeurbanne, France**

DATE DE MISE EN ŒUVRE > **Juillet 2016**

DUREE DES TRAVAUX > **Livraison prévue pour le 1<sup>er</sup> trimestre 2017**

✓ NEUF

□ RÉNOVATION

✓ LABEL : **HQE**

#### TYPE DE CHANTIER

résidentiel individuel

établissement de santé

bâtiment industriel

établissement scolaire

résidentiel collectif

hôtellerie

espace public

autres

✓ bureaux

✓ magasin, espace de vente

espace de transport

### Objectifs du projet

Le projet immobilier View One fait partie d'une des grandes opérations d'aménagement de la ZAC Villeurbanne la Soie, située au cœur du Grand Lyon. Il s'agit d'un immeuble en R+8 comprenant 180 places de parking, 1250m<sup>2</sup> de commerces et plus de 14 500m<sup>2</sup> de bureaux nouvelle génération. Des terrasses et des jardins plantés seront également aménagés pour le confort des usagers.



#### CONNECTION SOLUTIONS

SudoPress

XPress

SkinPress

X

Tectite

Comap

Ballorex

#### CONTROL SOLUTIONS

Biofloor

X

Meibes

## Contact

**COMAP France** – 16 avenue Paul Santy - B.P 8211  
69 355 LYON CEDEX 08 – France - [www.comap.fr](http://www.comap.fr)  
Tel. + 33 (0)4 78 78 16 00 - Service client : 0 821 200 400  
Support technique : 0 821 200 450 / [service.technique@comap.eu](mailto:service.technique@comap.eu)

**COMAP**  
SOLUTIONS FOR EFFICIENCY

# View One - Villeurbanne

Construction de 16 000m<sup>2</sup> de bureaux dernière génération.

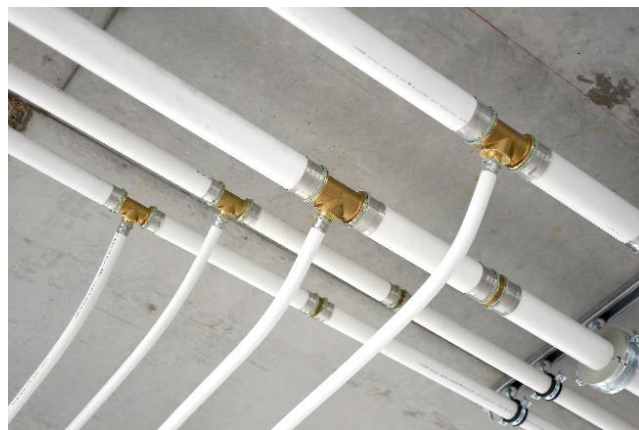
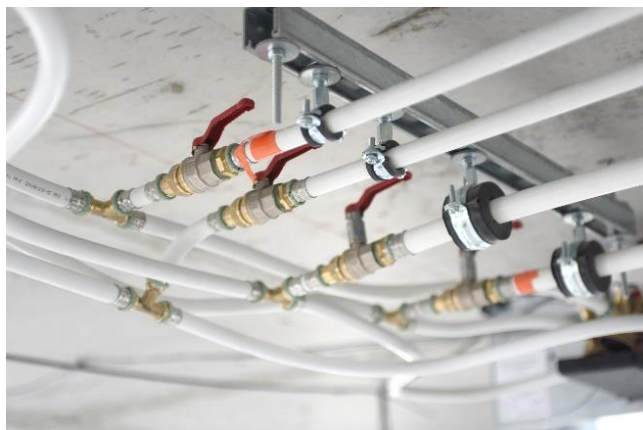
## La solution COMAP

COMAP est l'un des rares industriels à fournir l'ensemble des composants nécessaires à la réalisation d'une installation complète, du générateur aux émetteurs, en chauffage et sanitaire. Un atout déterminant puisque l'ensemble des réseaux (sanitaire et climatisation) sont en produits COMAP ainsi que le plancher chauffant du hall d'accueil.

Pour plus de simplicité de mise en œuvre, c'est la gamme SkinPress (système de raccordement à sertir pour tubes multicouche) qui a été choisie ; elle convient à la totalité des installations sanitaires et de chauffage.

Le large réseau de distribution de COMAP a également été un réel atout ; l'ensemble des produits devant être disponible et livré au bon moment, pour le bon déroulement du chantier.

Enfin, l'accompagnement COMAP et la formation des poseurs pendant toute la durée du chantier a été un service très apprécié des équipes.



## L'avis du professionnel

### Raphaël MARTINEZ, Chargé d'affaires, ENGIE

« Nous avons fait le choix des produits COMAP, et en particulier de la gamme SkinPress, car nous recherchions des produits fiables, légers à manipuler et simples à mettre en œuvre. En effet, cette solution de distribution hydraulique nous a permis d'optimiser nos temps de montage sur le chantier. L'autre avantage de travailler avec COMAP est leur réactivité puisqu'ils disposent d'un stock important et d'une grande capacité de livraison. »

### CARTE D'IDENTITÉ DU CHANTIER :

- > INSTALLATEUR : Engie
- > ARCHITECTE : Dietmar FEICHTINGER
- > MAÎTRE D'OUVRAGE : Altarea Cogedim
- > BUREAU D'ETUDES : Square (92)

## Contact

**COMAP France** – 16 avenue Paul Santy - B.P 821  
69 355 LYON CEDEX 08 – France - [www.comap.fr](http://www.comap.fr)  
Tel. + 33 (0)4 78 78 16 00 - Service client : 0 821 200 400  
Support technique : 0 821 200 450 / [service.technique@comap.eu](mailto:service.technique@comap.eu)

**COMAP**  
SOLUTIONS FOR EFFICIENCY