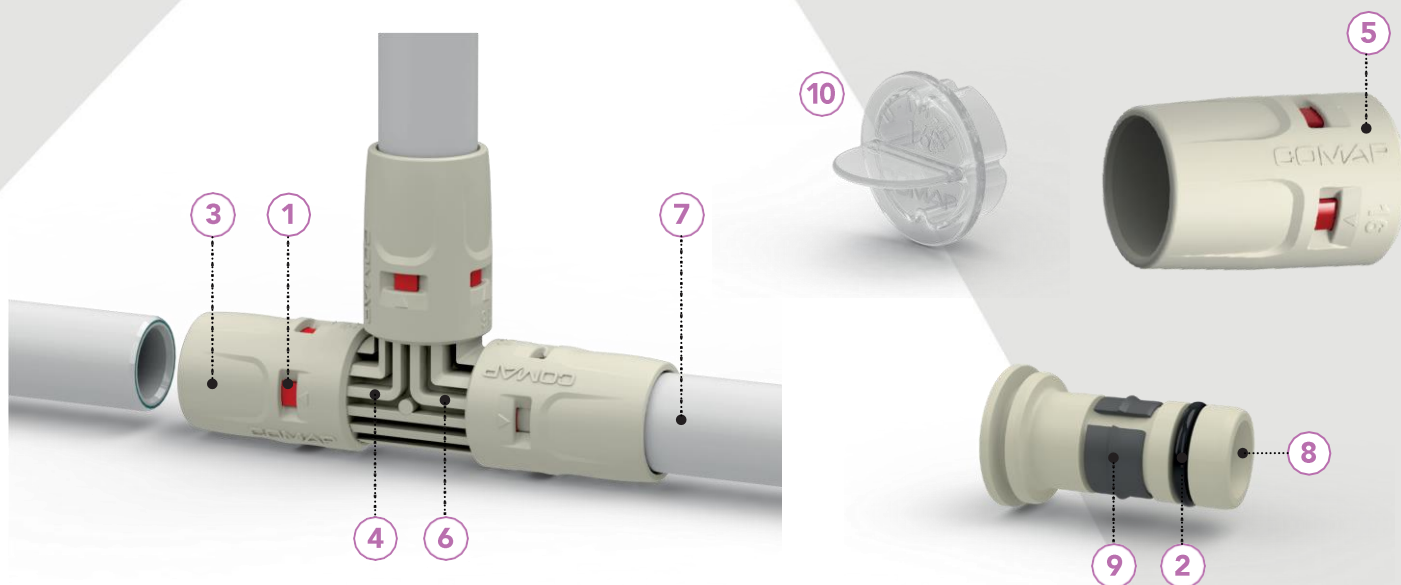




# RACCORDS INSTANTANÉ SYNTHÉTIQUES POUR TUBE MULTICOUCHE

## COMAP



1. Bague Visu-control® = Indique que le tube est correctement inséré
2. Joint torique EPDM
3. Forme d'emprunte = permet une meilleure tenue du raccord dans la main
4. Corps en PPSU = conforme aux normes UE
5. Marquage jet d'encre = garantie une information lisible pour la traçabilité du produit
6. Design avec ligne de flux = pour une robustesse à toutes épreuves
7. Instantané = raccordement ne nécessitant pas d'outillage
8. Amélioration de l'hydraulique = pertes de charge limités
9. Bague d'accrochage = assure le maintien du tube après insertion
10. Bouchon de protection = protège les raccords pendant le transport et protège le joint de impuretés

## DESCRIPTION

Le système instantané COMAP pour tubes multicouche allie toutes les qualités des solutions plastique et métallique. Un tube léger et souple avec une résistance importante à la dilatation (couche intérieure en aluminium). Un raccord synthétique en PPSU de haute qualité, rapide à installer et sécurisé par un indicateur d'insertion.

Les raccords à sertir synthétiques sont fournis avec un joint en EPDM et une bague d'accrochage en polyamide = non sujet à la corrosion.

## BÉNÉFICES

### Performance

- Solution instantanée, permet de connecter un raccord en 7 secondes sans outil et évite les risques liés à la soudure.
- Amélioration de l'hydraulique avec une réduction des pertes de charges (de 5% en moyenne par rapport à l'ancienne gamme à sertir synthétique)

### Sécurité

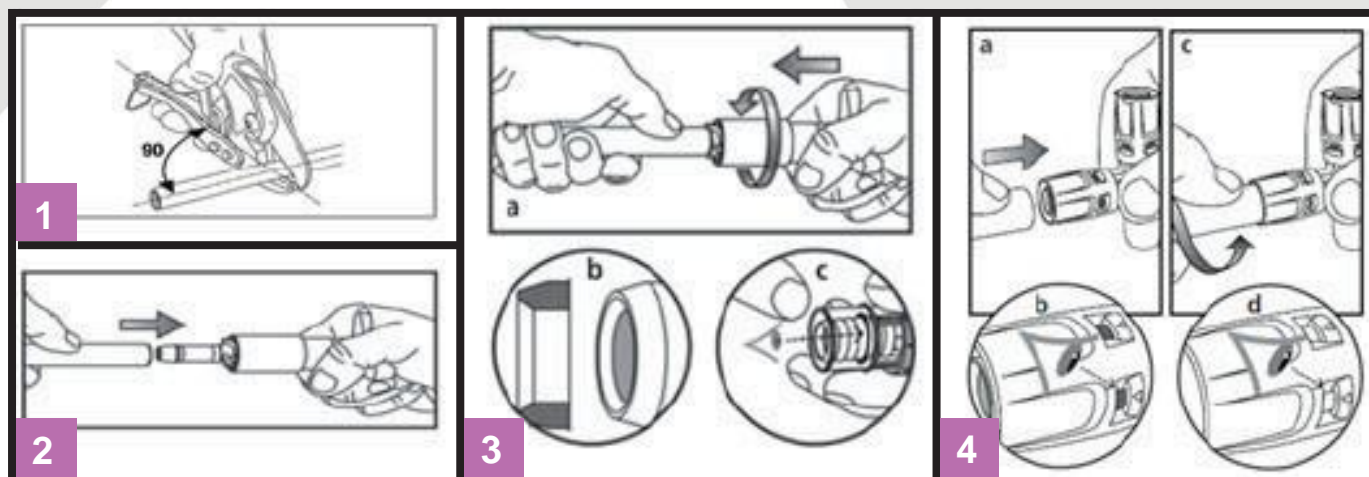
- Bague Visu-Control® – Permettant un contrôle visuel du raccordement (le témoin rouge devient blanc une fois le tube raccordé)
- Bouchon de protection pour empêcher la pénétration d'impuretés



# RACCORDS INSTANTANÉ SYNTHÉTIQUES POUR TUBE MULTICOUCHE

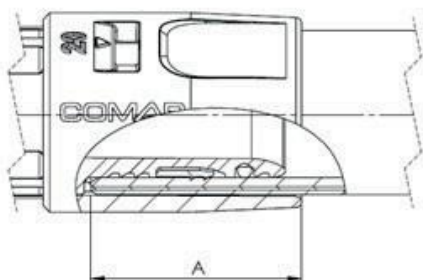
# COMAP

## INSTALLATION



### 1. COUPER

Couper le tube à 90° à l'aide d'un coupe-tube (1). Dans vos calculs, ne pas oublier de prendre en compte la longueur du tube située à l'intérieur du raccord (dimension « A »).



Diamètre du tube (mm)	16	20	26
A (mm)	24	26	28

### 2. CALIBRER

Utiliser un outil de calibrage COMAP pour redonner une forme cylindrique au tube (2). Il est impératif d'utiliser le nouvel outil à calibrer COMAP.

### 3. EBAVURER

Ebavurer (3a) et contrôler visuellement que les bords des tubes sont propres et biseautés afin d'éviter d'endommager le joint situé à l'intérieur du raccord (3b). Vérifier que le joint est correctement installé sur le raccord (3c).

### 4. ASSEMBLER

Insérer le tube dans le raccord (4a), en imprimant une légère rotation et en poussant dans le sens de la longueur jusqu'à arriver en butée (4c).

La fenêtre Visu-Control® passe du rouge au blanc : témoin d'un raccordement réussi (4b et 4d).



# RACCORDS INSTANTANÉ SYNTHÉTIQUES POUR TUBE MULTICOUCHE

# COMAP

## APPLICATIONS

Tableau des applications des raccords instantanés synthétiques COMAP pour tubes multicouche.

Application	Description	Températures de service	Pression Maximum de service
Eau sanitaire	Installations d'eau chaude et froide potable	+5°C à +95°C	10 bar
Chauffage et refroidissement	Pour les systèmes et réseaux de chauffage à eau	-10°C à +95°C	10 bar
Eaux pluviales	Pour les installations d'eaux pluviales dans les bâtiments	-10°C à +95°C	10 bar

Pour toute autre application merci de contacter COMAP.

## GARANTIE ET CERTIFICATIONS

Les raccords instantanés COMAP sont garantis sans vice de matière ou de fabrication pour une durée de 10 ans à compter de la date d'achat. Ils ne peuvent être utilisés qu'avec des tubes multicouche COMAP.

Garantie soumise à conditions. Pour nos conditions de garantie détaillées, merci de contacter votre représentant COMAP.

Certification :

