



**Equerre pour la fixation murale du collecteur**



**Description**

- Equerre en acier galvanisé pour la fixation murale du collecteur 3/4", 1" en 5/4" type laiton 9800/9532 en synthétique 9000TP
- Fourni avec :
  - 2 support
  - 2 plaque de montage
  - 4 pinces pour collecteur 9800
  - 4 pinces pour collecteur 9532
  - 8 bandes d'isolation pour des pinces
  - 2 sets vis (4 stuks)

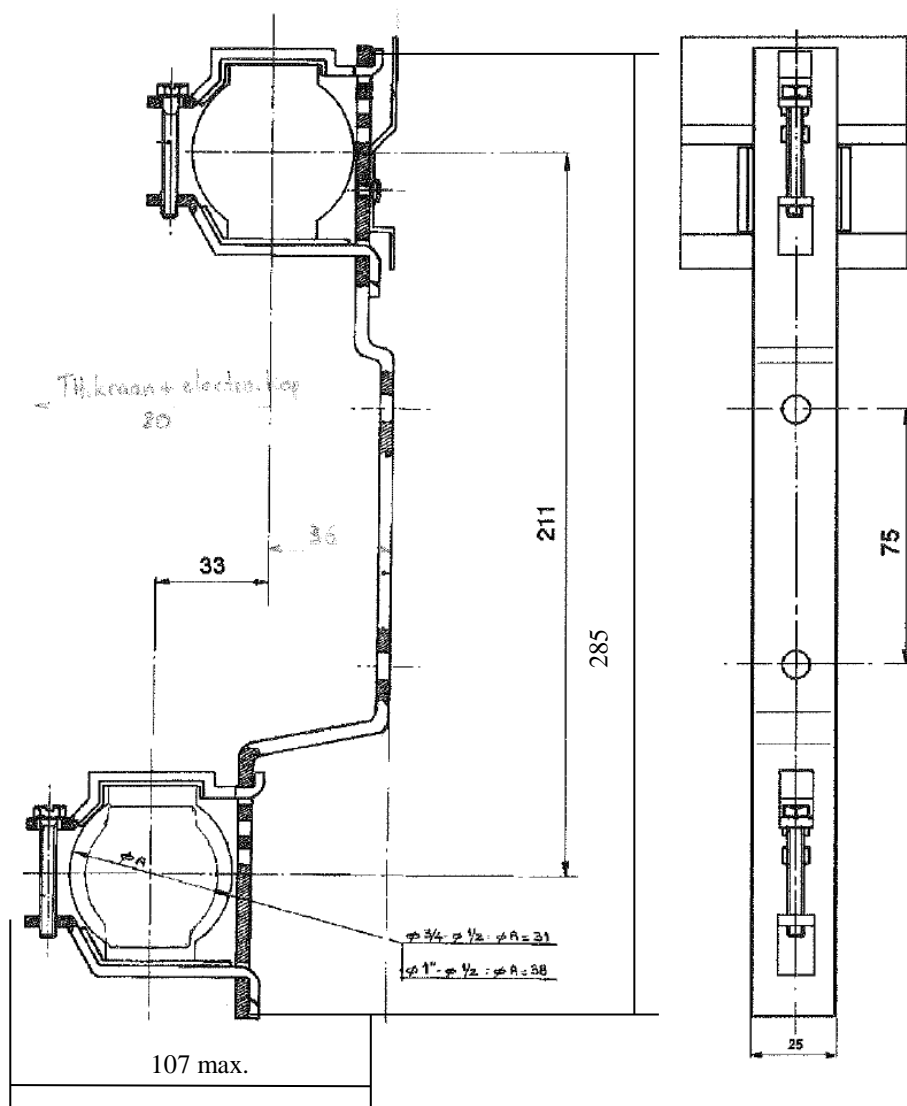
**Application**

- Fixation du collecteur au mûr.
- Pour absorber la force de traction, exercée par des tubes.

**Modèle et Emballage**

Code article	Description	c.à.c. (mm)	Embal.
983250	Support de montage	208.5	2

**Spécifications / Dimensions d'installation**



Ref : 00159\_2014-08\_FRB\_9832\_BXSUB