



Commande manuelle 506



Description

Commande manuelle M28 et M30.

Versions

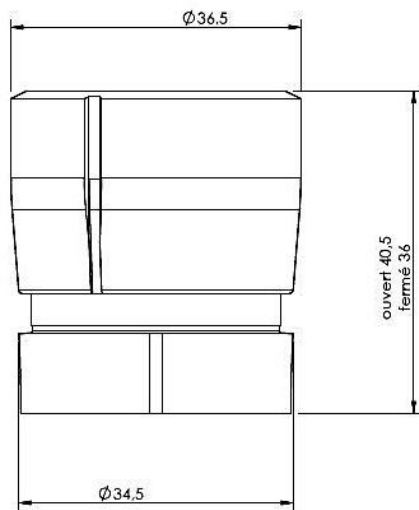
Connexion	M28, M30

Avantages

- Même référence pour M28 et m30
- Indication visuelle pour voir l'ouverture du robinet
- Thermostatisable



Dimensions



Matériaux

Volant blanc en ABS chaleur


Spécifications

Pour utilisation standard de chauffage par eau, dans les conditions suivantes

Pression maximale 10 bar

Température maximale 110°C

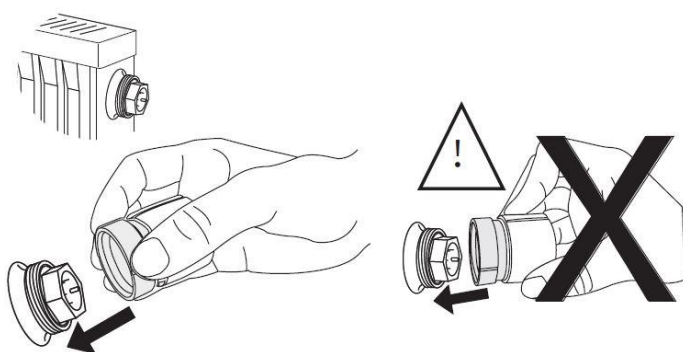
Gamme au catalogue

Photo	Connexion	Codes
	M28/M30	L140001001





Notice d'installation

1. Ouvrir la commande manuelle 506
2. La tenir par son écrou
3. Positionner la commande manuelle sur le robinet thermostatique
4. Visser



Accessoires

Photo	Désignation	Dimensions	Codes
	Tête thermostatique Senso	M28	R100000
		M30	R100100
	Kit couleur MySenso	Stainless	R100080
		Chrome	R100081
		Black	R100082
		Zebra	R100083
		Tangerine	R100084
		Purple	R100085
		Citrus	R100086
		Red Ming	R100087
		Pearl	R100088
		Mauve	R100089
		Skyblue	R100090
		Chocolate	R100091
Anthracite	R100092		