



Raccords instantanés Tectite Carbon



1. Corps acier carbone
2. Marquage
3. Joint torique EPDM
4. Anneau de protecteur en nylon
5. Anneau dentelé en acier inox
6. Guide du tube en PVDF

Description

Tectite Carbon est la gamme la plus récente du système Tectite.

Cette technologie combine un raccord robuste aux tubes en acier électrozingué. Tectite Carbon est idéal pour les installations domestiques ou tertiaires fermés.

Caractéristiques produits

- Fabriqué en acier électrozingué.
- Disponible du 15 mm au 54 mm.
- Permet une continuité électrique.
- Indémontable
- Conçu spécialement pour les circuits fermés.
- Certifié CSTB. Avis Technique 14/12 - 1809.

Bénéfices

- Pas besoin de chanlumeau (pas de flamme, ni fumée).
- Temps d'installation réduit par rapport aux autres solutions de raccordements.
- Pas besoin d'outillage lourd et encombrant.

Applications

Tectite Carbon a été spécialement conçu pour les applications de chauffage.

Attention, cette gamme s'utilise exclusivement avec des tubes en acier électrozingué COMAP.

L'acier carbone n'est pas compatible pour les applications eau potable.

Application	Compatibilité des tubes	Température	Pression
Chauffage	Acier carbone	- 24° C	20 bar
		30° C	20 bar
		65° C	16 bar
		114° C	10 bar

Installation

Etapas de mise en œuvre

1/ Découper

Choisir le tube et le raccord au diamètre souhaité pour l'installation. Vérifier qu'ils ne comportent aucun dommages ou imperfections. Ne pas utiliser de lubrifiants ou de mastics d'étanchéité additionnels. Couper le tube proprement avec un angle de 90°.

2/ Chanfreiner et ébavurer

Une fois que le chanfrein a été créé, supprimez les bavures ou les arêtes vives sur la surface extérieure et intérieure du tube en utilisant un outil d'ébavurage. Essuyez l'extrémité du tube pour enlever la limaille et les débris.

Si ceci n'est pas fait correctement, le joint torique pourrait être endommagé et le raccord sera moins performant.

3/ Marquer

Marquer la profondeur d'insertion sur le tube (voir Tableau des profondeurs d'insertion).

4/ Raccorder

Placer le tube devant l'ouverture du raccord. Pousser le tube fermement avec une légère action rotative. Un « click » distinct doit être perçu lorsque le tube atteint la butée d'arrêt. Vérifier que la marque de la profondeur d'insertion correspond à la sortie du raccord et tirer fermement sur le tube afin de vérifier que la connexion avec le raccord est sécurisée. Pour une jonction parfaite, le tube doit être entièrement inséré dans le raccord jusqu'à la butée d'arrêt.

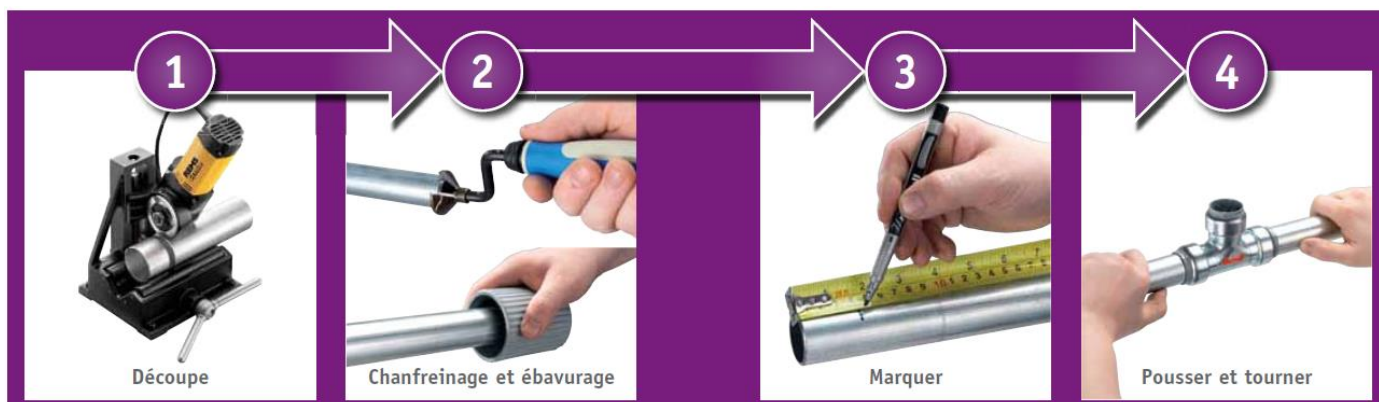


Tableau des profondeurs d'insertion

		Diamètre (mm)											
		10	12	14	15	16	18	20	22	28	35	42	54
Profondeur d'insertion (mm)	Tectite Classic	23	23	23	23	23	23	23	27	31	57	62	68
	Tectite Carbon	-	-	-	28	-	28	-	30	32	40	42	45

Garantie & Certifications

Certifications:



Les raccords Tectite Carbon sont garantis 10 ans contre les défauts de fabrication.

Cette garantie est sujette à conditions. Pour avoir le détail de nos conditions de garantie, merci de contacter votre représentant COMAP.